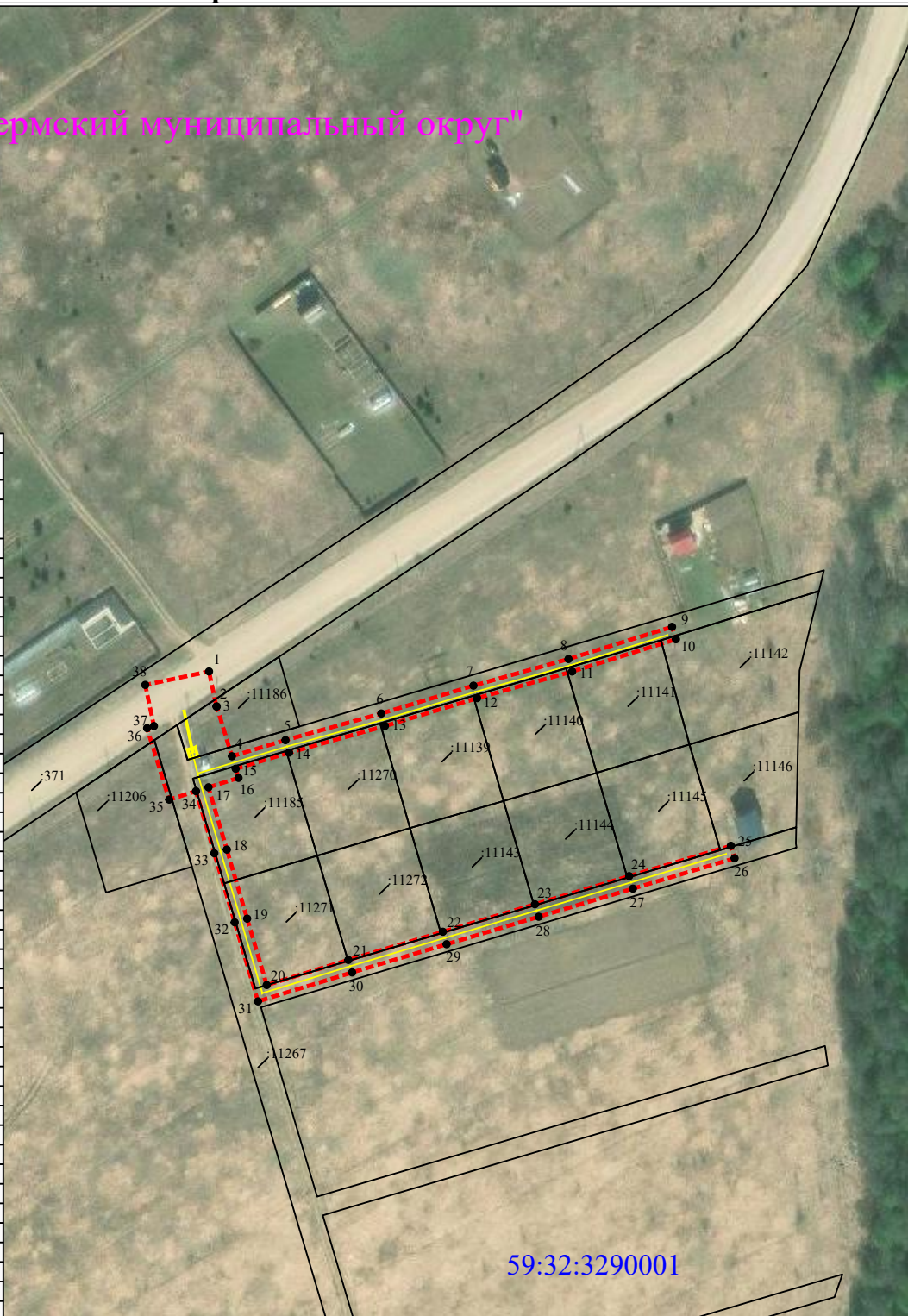


# **Схема расположения границ публичного сервитута для эксплуатации объектов**

**Здание (контейнерного типа) КТП 10/0,4кВ ТП-45056, ВЛ 10кВ Мелиоратор от ПС  
Восход отп.на ТП-45056, ВЛ-0,4 кВ ф.1 (от сущ.оп№2-2/5) от ТП-45056, ВЛ 0,4кВ  
ф.1 от ТП-45056**

МО "Пермский муниципальный округ"

Перечень характерных точек		
Площадь зоны публичного сервитута 2178 кв.м		
Обозначение характерных точек границ	Координаты, м	
	X	Y
1	2	3
1	514905.42	2198266.11
2	514894.66	2198268.38
3	514894.69	2198268.48
4	514879.4	2198273.13
5	514884.35	2198289.57
6	514892.52	2198318.98
7	514901.07	2198347.26
8	514909.24	2198376.42
9	514919.12	2198408.22
10	514915.3	2198409.41
11	514905.4	2198377.55
12	514897.23	2198348.38
13	514888.68	2198320.09
14	514880.51	2198290.68
15	514875.57	2198274.29
16	514872.76	2198275.15
17	514869.87	2198265.93
18	514850.76	2198271.57
19	514829.57	2198277.81
20	514809.2	2198283.82
21	514816.9	2198308.86
22	514825.55	2198337.87
23	514833.99	2198366.13
24	514842.62	2198395.05
25	514851.93	2198426.26
26	514848.1	2198427.4
27	514838.79	2198396.19
28	514830.16	2198367.27
29	514821.72	2198339.01
30	514813.07	2198310.02
31	514804.19	2198281.13
32	514828.44	2198273.97
33	514849.63	2198267.73
34	514868.68	2198262.11
35	514866.1	2198253.87
36	514888.03	2198247.1
37	514888.68	2198249.2
38	514901.3	2198246.54
1	514905.42	2198266.11



**Масштаб 1:2000**

## **УСЛОВНЫЕ ОБОЗНАЧЕНИЯ**

- - границы устанавливаемого публичного сервитута
- - ось линии, контур объекта
- - границы муниципального образования, населенных пунктов
- - границы кадастрового квартала
- - границы земельных участков, попадающих в зону публичного сервитута

- 1 - обозначение характерной точки границы устанавливаемого публичного сервитута
- :123 - кадастровый номер земельного участка
- 59:32:0000000 - кадастровый номер квартала
- г. Пермь - наименование муниципального образования, населенного пункта